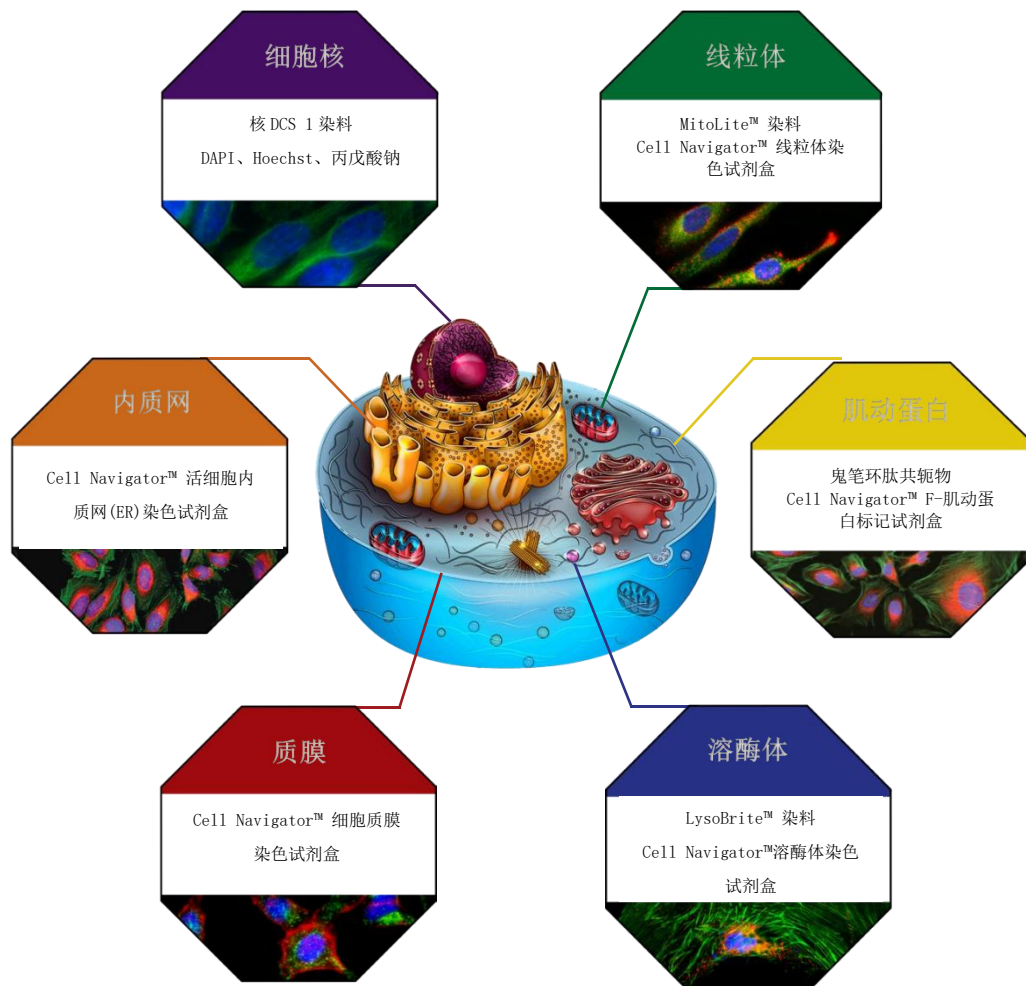


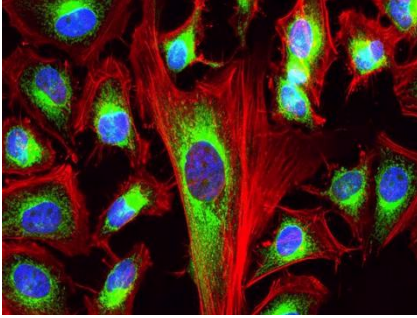
## 细胞器荧光成像

百萤生物

细胞器是一种微小的，可以执行特定的细胞功能的亚基。通常膜结合并隔离在真核细胞的细胞质内，这些细胞器是基因表达，细胞信号传导，能量产生和蛋白质合成所必需的关键组分。借助于细胞器选择性染料，可以在荧光成像应用中对这种细胞器进行检测，可视化 and 细胞跟踪。这些染料是共定位研究的理想选择，可作为鉴定点特异性蛋白质和细胞内感兴趣靶标的优异反染色剂。AAT Bioquest 广泛收集的细胞器选择性染料已针对活细胞和固定细胞成像应用进行了优化。我们的细胞器选择性染料有多种颜色可供选择，与大多数荧光显微镜和流式细胞仪通常配备的大多数激光和滤光片设置兼容。

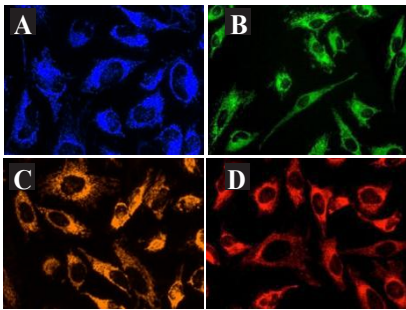


## Mitche<sup>TM</sup>染料：线粒体选择性染色探针



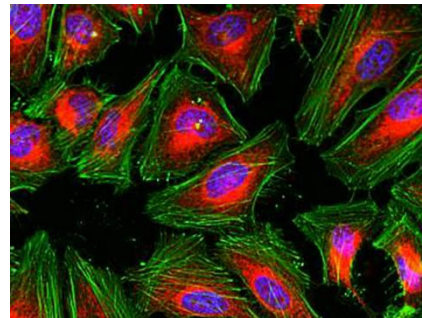
HeLa 细胞用线粒体染料 Mitolite<sup>TM</sup>绿色 (CAT#22666, 绿色) 染色。4%甲醛固定后, 用 Phalloidin-IFluor<sup>TM</sup>633 (Cat#23125, Red) 和 Co-StaI 共染色 F-actin。NED 与细胞核染料核蓝色<sup>TM</sup>DC1S1 (Cat#17548, 蓝色)

- 一套细胞透性荧光探针
- 通过线粒体膜电位( $\Delta \psi M$ )选择性地靶向并在线粒体内积累
- 利用细胞保留基团对染料进行优化, 以提高染料的保留率和染色效率
- 固定后在线粒体内保持良好状态
- 用于多路复用或多染色应用的多色波长
- 适用于荧光显微镜和流式细胞术的应用



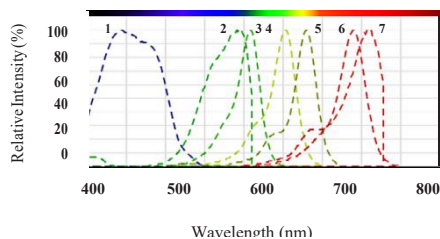
用 Mitolite<sup>TM</sup> 线粒体染料染色的 HeLa 细胞的四组图像。

- A: 用 Mitolite<sup>TM</sup> Blue FX490 (Cat # 22674) 标记的线粒体。  
B: 线粒体用 Mitolite<sup>TM</sup> Green EX488 (Cat # 22675) 标记。  
C: 标记的线粒体使用 Mitolite<sup>TM</sup> 橙色 FX570 (Cat # 22676)。  
D: 用线标记的线粒体 Mitolite<sup>TM</sup> 深红色 FX660 (Cat # 22678)

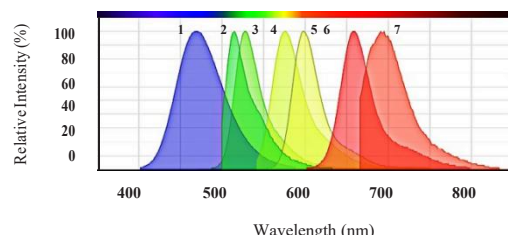


用线粒体染料 Mitolite<sup>TM</sup> NIR FX690 标记的 HeLa 细胞的图像 (Cat # 22690, 红色) 并与细胞核染料 Nuclear Blue<sup>TM</sup> DCS1 共染色 (Cat # 17548, 蓝色)。在 4% 甲醛中固定后, 共同染色 F-肌动蛋白。用鬼笔环肽-iFluor<sup>TM</sup>488 结合物 (Cat # 23115, Green)

激发波长

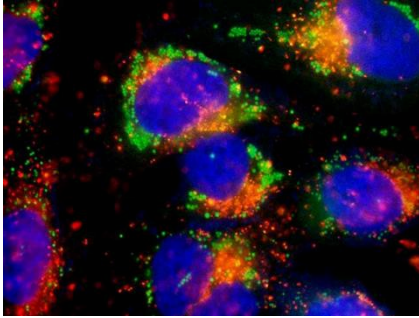


发射波长



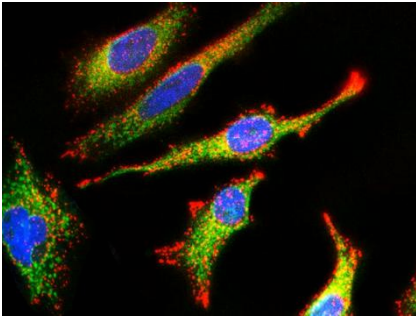
- 1) Mitolite<sup>TM</sup> Blue FX490    2) Mitolite<sup>TM</sup> Green FM    3) Mitolite<sup>TM</sup> Green EX488  
4) Mitolite<sup>TM</sup> Orange FX570    5) Mitolite<sup>TM</sup> Red FX600  
6) Mitolite<sup>TM</sup> Deep Red FX660    7) Mitolite<sup>TM</sup> NIR FX690

## LysoBrite™ 染料：溶酶体染色探针



用溶酶体染料 LysoBrite™ Orange 标记的 HeLa 细胞图像 (Cat # 22657, 橙色)。自噬体与 PhagyGreen™ (Cat # 23002, Green) 共染色。Nuclei 与 Hoechst 33342 共同染色 (Cat # 17530, 蓝色)

- 一套具有高光稳定性和增强信号强度的细胞渗透荧光探针
- 通过溶酶体 pH 梯度 (pH4.5-4.8) 选择性地靶向溶酶体并在溶酶体中积累
- 细胞保留率优化，细胞毒性最小
- 固定后在溶酶体中的良好保留
- 用于多路复用或多染色应用的多色波长
- 适用于荧光显微镜和流式细胞术的应用
- 在细胞粘附、趋化、多药耐药、细胞活力、凋亡和细胞毒性等多种研究中均有效果

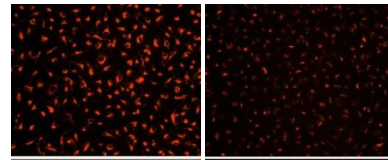


用溶酶体染料 LysoBrite™ Red 标记的 HeLa 细胞图像 (Cat # 22645, 红色)。线粒体与 MitoLite™ Green FM (Cat # 22695, Green) 共染色。Nuclei 与 Nuclear Violet™ LCS1 共同染色 (Cat # 17543, 蓝色)

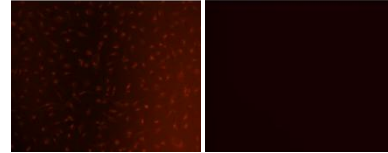
图一

图五

A: LysoBrite™ Red (AAT Bioquest)

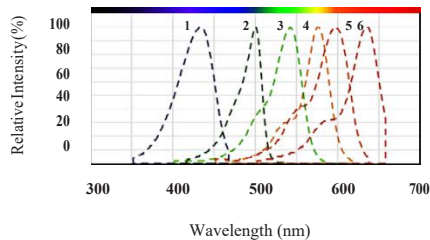


B: LysoTracker®Red (Invitrogen)

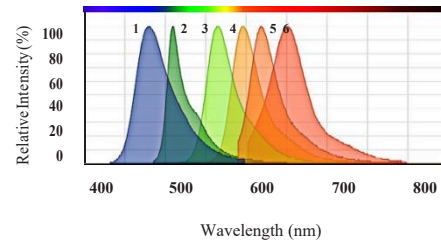


用 A: 细胞导航器™溶酶体染色试剂盒 (Cat#22658, AAT Bioquest) 和 B: LysoTracker Red DND-99(Invitrogen) 染色于共星黑壁/透明底部 96 孔板的 HeLa 细胞图像。T 型用奥林巴斯荧光显微镜对上述 5 代(P1 和 P5)后的信号进行比较。

激发波长

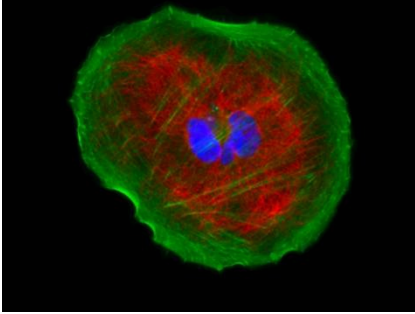


发射波长



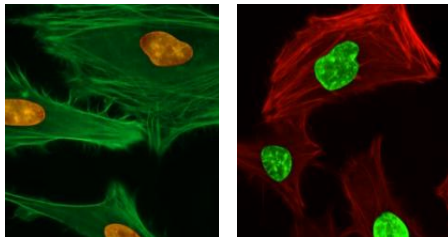
- 1) LysoBrite™ Blue    2) LysoBrite™ Green    3) LysoBrite™ Orange  
4) LysoBrite™ Red    5) LysoBrite™ Deep Red    6) LysoBrite™ NIR

## 细胞核染色：活/死细胞的细胞核染色

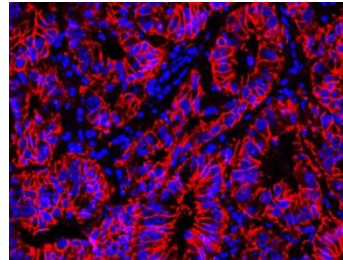


用细胞核染色核蓝色™DCS1 标记的 HeLa 细胞的图像 (CAT#17548, 蓝色)。微管蛋白与兔抗微管蛋白共染色, 随后使用 iFluor™555 山羊抗兔 IgG (CAT#16620, 红色)。F-actin PhalloidiniFluor™488 共轭锡共染色(CAT#23115, 绿色)

- 荧光、DNA 选择性探针
- 可用于标记活细胞或死细胞的细胞核, 具有细胞渗透性和抗渗性
- 结合 DNA 后荧光信号强度显著增强
- 可用于活细胞或死细胞的多色分析
- 适用于荧光显微镜、微板和流式细胞术的应用

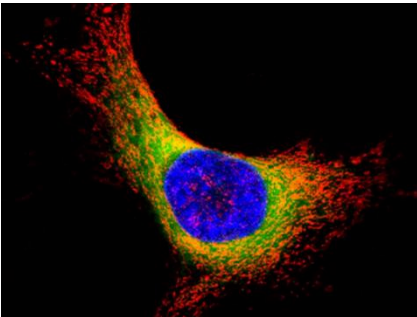


HeLa 细胞的图像。左: 用 Phalloidin-iFluor™ 488 染色的 HeLa 细胞共轭 (Cat # 23115, Green)。细胞核与 Nuclear Orange™DSC1 共染色 (Cat # 17551, Orange)。右: 用 Phalloidin-iFluor™ 647 染色的 HeLa 细胞共轭 (Cat # 23127, 红色)。Nuclei 与 Nuclear Green™DCS1 共染色 (Cat# 17550, 绿色)



石蜡包埋人的免疫组化分析使用 EpCAM Rabbit mAb 的肺腺癌随后进行 iFluor™ 555 山羊抗兔 IgG (H + L) (Cat # 16620, Red)。核与 Nuclear Blue™DCS1 共同染色 (Cat# 17548, 蓝色)

## Cell Navigator™ 活细胞内质网染色试剂盒

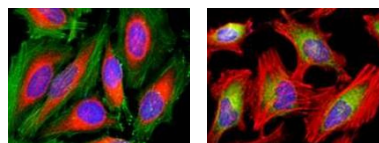


用内质网染色 ER Green™ 标记的活 HeLa 细胞的图像 (Cat # 22635, Green)。用 MitoLite™ Red FX600 共染色线粒体 (Cat# 22677, 红色) 和细胞核用 DAPI 共染色 (Cat# 17507, Blue)

• 细胞透性荧光探针选择性地将 ER 染色在其他细胞间隔上

• 固定后在 ER 中保持良好的染色, 可进一步进行多色染色。

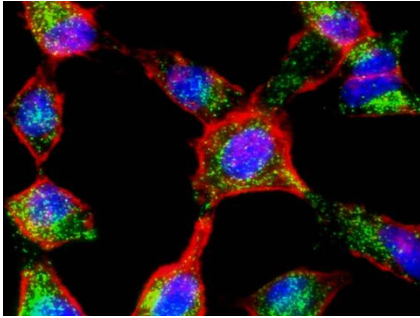
• 适用于荧光显微镜、微板和流式细胞仪的应用。



左: 活 HeLa 细胞用 ER Red™ (Cat # 22636, Red) 染色然后用 4% 甲醛固定, 并用 F-肌动蛋白染料 iFluor™ 共染色 488-鬼笔环肽 (Cat # 22661, Green) 和细胞核染料 DAPI (Cat # 17507, 蓝色)

右: 活的 HeLa 细胞用 ER Green™ (Cat # 22635, Green) 染色然后用 4% 甲醛固定, 并用 F-肌动蛋白染料 iFluor™ 共染色 594-鬼笔环肽 (Cat # 23122, 红色) 和细胞核染料 DAPI (Cat # 17507, 蓝色)

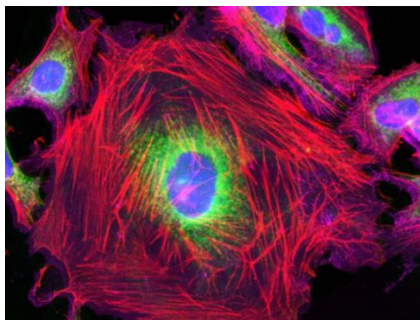
## Cell Navigator™ 细胞质膜染色试剂盒



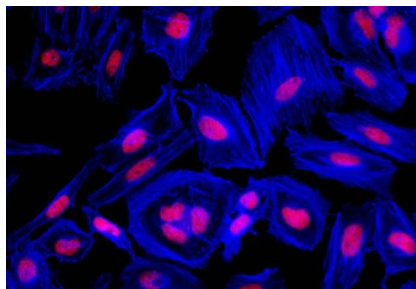
用质膜染色 Cellpaint™ Deep Red (Cat # 22681, Red) 标记的 HeLa 细胞的图像。线粒体与 MitoLite™ Green FM (Cat # 22695, Green) 共染色。细胞核与 Nuclear Blue™ DCS1 (Cat # 17548, Blue) 共染色。将细胞固定在 4% 甲醛中。

- 适用于在悬浮或附着的细胞样品中染色质膜
- 染色与广泛的哺乳动物细胞系是相容的
- 固定后留在血浆膜中的污渍，用于进一步的共染色应用
- Cellpaint™ tsp 质膜探针可用于双光子生物成像

## 鬼笔环肽共轭物：F-actin 染色探针

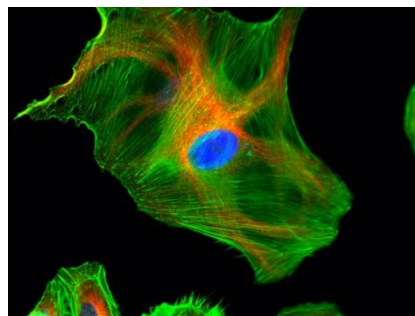


用 F-肌动蛋白染色鬼笔环肽-iFluor™ 555 缀合物和流式细胞术应用 (Cat # 23119, Red) 染色的 HeLa 细胞的图像。线粒体与 MitoLite™ Green FM (Cat # 22695, Green) 共染色。Nuclei 与 Nuclear Blue™ DCS1 共同染色 (Cat # 17548, 蓝色)。质膜与 Cellpaint™ Deep Red (Cat # 22681, Magenta) 共染色。将细胞固定在 4% 甲醛中。



用 4% 甲醛固定的 HeLa 细胞的荧光图像然后分别用鬼笔环肽-iFluor™ 350 缀合物 (Cat # 23110, 蓝色) 和核染色核红色 DCS1 (Cat # 17552, 红色) 染色。

- 选择性靶向与 F-actin 丝结合
- 肌动蛋白丝体外可视化的优化
- 适用于甲醛固定样品、渗透组织切片、细胞培养或无细胞实验
- 可用于多色应用的多色波长
- 适用于荧光显微镜、F-actin 染色微板图像、™555 共轭荧光染色及流式细胞术的应用



HeLa 细胞用小鼠抗微管蛋白染色，然后用 iFluor™ 594 山羊抗小鼠 IgG (H + L) 染色 (Cat # 16468, 红色)；肌动蛋白丝与鬼笔环肽-iFluor™ 488 缀合物 (Cat # 23115, Green) 共染色；用 DAPI (Cat # 17511, Blue) 共染色细胞核。

## 产品订购信息

货号	名称	规格	价格
22680	Cell Navigator™细胞膜染色试剂盒*橙色荧光*	500 Tests	2340
22681	Cell Navigator™细胞膜染色试剂盒*红色荧光*	500 Tests	2340
22660	Cell Navigator™F-肌动蛋白 (F-Actin) 标记试剂盒 *蓝色荧光*	500 Tests	2340
22661	Cell Navigator™F-肌动蛋白 (F-Actin) 标记试剂盒 *绿色荧光*	500 Tests	2340
22663	Cell Navigator™F-肌动蛋白 (F-Actin) 标记试剂盒 *橙色荧光*	500 Tests	2340
22664	Cell Navigator™F-肌动蛋白 (F-Actin) 标记试剂盒 *红色荧光*	500 Tests	2340
22635	Cell Navigator™活细胞内质网染色试剂盒*绿色荧光*	100 Tests	3540
22636	Cell Navigator™活细胞内质网染色试剂盒*红色荧光*	100 Tests	3540
22655	Cell Navigator™溶酶体标记试剂盒 *蓝色荧光*	500 Tests	1740
22659	Cell Navigator™溶酶体标记试剂盒 *深红色荧光*	500 Tests	1740
22651	Cell Navigator™溶酶体标记试剂盒 *绿色荧光, 405nm 激发*	500 Tests	2340
22656	Cell Navigator™溶酶体标记试剂盒 *绿色荧光*	500 Tests	1740
22652	Cell Navigator™溶酶体标记试剂盒*近红外荧光*	500 Tests	2340
22657	Cell Navigator™溶酶体标记试剂盒 *橙色荧光*	500 Tests	1740
22658	Cell Navigator™溶酶体标记试剂盒 *红色荧光*	500 Tests	1740
22665	Cell Navigator™线粒体标记试剂盒 *蓝色荧光*	500 Assays	2340
22669	Cell Navigator™线粒体标记试剂盒*近红外荧光*	500 Assays	2340
22666	Cell Navigator™线粒体标记试剂盒 *绿色荧光*	500 Assays	2340
22670	Cell Navigator™线粒体标记试剂盒*近红外荧光*	500 Assays	2340
22673	Cell Navigator™线粒体标记试剂盒 *橙色荧光, 405nm 激发	500 Assays	2340
22667	Cell Navigator™线粒体标记试剂盒 *橙色荧光*	500 Assays	2340
22668	Cell Navigator™线粒体标记试剂盒 *红色荧光*	500 Assays	2340
17510	DAPI[4,6-二脒基-2-苯基吡啶, 二盐酸盐]	10 mg	900
17511	DAPI[4,6-二脒基-2-苯基吡啶, 二盐酸盐]	100 mg	2340
17520	Hoechst 33258 细胞核染料*CAS 23491-45-4*	100 mg	1140
17530	Hoechst 33342 细胞核染料*CAS 23491-52-3*	100 mg	1140
17533	Hoechst 33342 细胞核染料*CAS 23491-52-3*	1 g	4740



西安百萤生物科技有限公司(Xi'an Biolite Biotech, Ltd.)

西安经济技术开发区草堂科技园二区 9-20401

Tel: 029-68064558; Fax: 029-68064559.

<http://www.xabiolite.cn>

---

17537	Hoechst 34580 细胞核染料*CAS 911004-45-0*	5 mg	1740
22642	LysoBrite™溶酶体蓝色荧光探针	500 Tests	1740
22646	LysoBrite™溶酶体深红色荧光探针	500 Tests	1740
22643	LysoBrite™溶酶体绿色荧光探针	500 Tests	1740
22641	LysoBrite™溶酶体近红外荧光探针	500 Tests	1740
22644	LysoBrite™溶酶体橙色荧光探针	500 Tests	1740
22645	LysoBrite™溶酶体红色荧光探针	500 Tests	1740
22674	MitoLite™线粒体蓝色荧光探针	500 Tests	1140
22678	MitoLite™线粒体近红外荧光探针	500 Tests	1140
22675	MitoLite™线粒体绿色荧光探针	500 Tests	1140
22695	MitoLite™线粒体绿色荧光探针	10x50 ug	1740
22690	MitoLite™线粒体近红外荧光探针	500 Tests	1140
22679	MitoLite™线粒体橙色荧光探针 405nm 激发	500 Tests	1140
22676	MitoLite™线粒体橙色荧光探针	500 Tests	1140
22677	MitoLite™线粒体红色荧光探针	500 Tests	1140
17548	核蓝 DCS1 死细胞染料	0.5 ml	1140
17550	核绿 DCS1 死细胞染料	0.5 ml	1140
17540	核绿 LCS1 活细胞染料	0.5 ml	1140
17551	核橙 DCS1 死细胞染料	0.5 ml	1140
17541	核橙 LCS1 活细胞染料	0.5 ml	1140
17552	核红 DCS1 死细胞染料	0.5 ml	1140
17542	核红 LCS1 活细胞染料	0.5 ml	1140
17545	核红 LCS2 活细胞染料	0.5 ml	1140
17543	核紫 LCS1 活细胞染料	0.5 ml	1140
17539	核黄 [Hoechst S769121]神经元示踪染料*CAS 74681-68-8*	25 mg	2340
23101	鬼笔环肽-荧光素标记	300 Tests	1740
23110	鬼笔环肽-iFluor™ 350 标记	300 Tests	1740
23111	鬼笔环肽-iFluor™ 405 标记	300 Tests	1740
23115	鬼笔环肽-iFluor™ 488 标记	300 Tests	1740
23116	鬼笔环肽-iFluor™ 514 标记	300 Tests	1740



西安百萤生物科技有限公司(Xi'an Biolite Biotech, Ltd.)

西安经济技术开发区草堂科技园二区 9-20401

Tel: 029-68064558; Fax: 029-68064559.

<http://www.xabiolite.cn>

---

23117	鬼笔环肽-iFluor™ 532 标记	300 Tests	1740
23119	鬼笔环肽-iFluor™ 555 标记	300 Tests	1740
23122	鬼笔环肽-iFluor™ 594 标记	300 Tests	1740
23125	鬼笔环肽-iFluor™ 633 标记	300 Tests	1740
23127	鬼笔环肽-iFluor™ 647 标记	300 Tests	1740
23128	鬼笔环肽-iFluor™ 680 标记	300 Tests	3540
23129	鬼笔环肽-iFluor™ 700 标记	300 Tests	3540
23130	鬼笔环肽-iFluor™ 750 标记	300 Tests	3540
23131	鬼笔环肽-iFluor™ 790 标记	300 Tests	3540
17515	碘化丙啶 PI *CAS 25535-16-4*	25 mg	1140